

Der Weg der vernetzten Bewerbungsmappe



Die meisten Unternehmen bevorzugen:

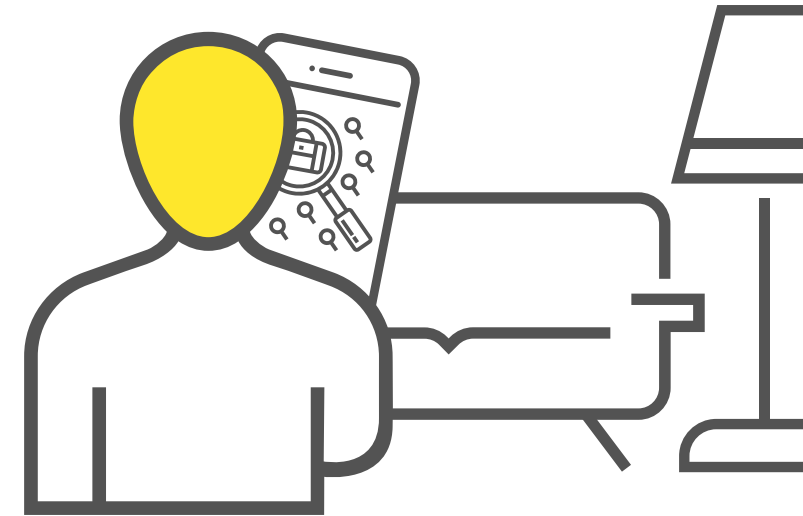
1. Bewerbungsformular	72,3 %	+16 %
2. E-Mail	22,2 %	-13,7 %
3. Papierbasierte Bewerbung	2,2 %	-
4. Keine Präferenz	3,3 %	-2,5 %

>>>
Das Internet ist
der Recruiting-
Kanal Nr. 1



Kathrin, unsere Personalleiterin, publiziert ihre Ausschreibungen auf der firmeneigenen Homepage und diversen Online-Stellenbörsen. Dadurch erleichtert sie den Bewerbungsprozess für alle Beteiligten, generiert eine hohe Reichweite und pflegt nachhaltig das Image des Unternehmens.

Die Stellenanzeige ist für Bewerber Toni leicht auffindbar und das Senden der Bewerberdaten komfortabel per Tastendruck erledigt.



Tipp: Sparen Sie rund 15 Minuten Zeit zur Veröffentlichung in allen Recruitingmedien mit nur einem System.



Die Top 3 interner Anforderungen an Recruiting:

1. Mitarbeiterbindung und -gewinnung
2. Employer branding
3. Prozessmanagement



Die Onlinebewerbung von Toni wird automatisch ins Bewerbermanagement-System mit allen Profileigenschaften übernommen. Das ermöglicht eine schnelle Datenverarbeitung und Reaktion.

Alle im Unternehmen beteiligten Personen können über eine Kommunikationsplattform intern kommunizieren, Aufgaben koordinieren und Bewerber bewerten. Diese kurzen Wege schaffen intern schlanke Abstimmungsprozesse und Transparenz über alle Vorgänge.



Der Schriftverkehr mit dem Bewerber wird automatisch aus dem System heraus ausgelöst (z.B. Einladungen oder Absagen). So wird Bewerber Toni stets auf dem Laufenden gehalten und bis hin zum Bewerbungsgespräch über die nächsten Schritte informiert.



Tipp: Verkürzen Sie ihre Recruitingprozesse um bis zu 30% durch klar definierte Abläufe und einen einheitlichen und aktuellen Informationsstand.



Die Top 3 externer Trends im Recruiting:

1. Demographischer Wandel
2. Fachkräftemangel
3. Social Media



Die Ergebnisse der Bewerbungsgespräche werden im System gepflegt und die Vergleichsfunktion erleichtert die Entscheidung.

Bewerber Toni bekommt seinen angestrebten Traumjob. Die automatische Übernahme seiner Daten in der digitalen Personalakte und ein umfangreiches Mustervertragswerk erleichtern die Einstellung des neuen Mitarbeiters erheblich.



Durch ein IT-gestütztes HR-System können Sie auch alle Arbeitsschritte und Aufgaben beim Eintrittsprozess automatisieren und überwachen.





Tipp: Sage HR Bewerbermanagement führt Personaler, Bewerber und Führungskräfte optimal zusammen.

Alle Beteiligten erhalten die benötigten Informationen in einer Form, die effiziente Bewertungs-, Auswahl- und Entscheidungsprozesse enorm erleichtert – ganz gleich, ob Sie klassisch, online oder mit mobilen Geräten arbeiten möchten.

>>>

Mehr Infos:

Buchen Sie jetzt einen kostenlosen Beratungstermin und lassen Sie sich von den Vorteilen überzeugen.